

ANNA BANANA



FAIRTRADE
LËTZEBUERG

matériel pédagogique

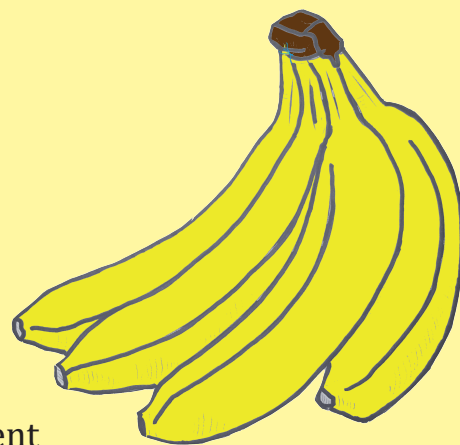
La **banane** est le fruit le plus populaire du monde.
C'est l'un des principaux **produits d'exportations** des pays du Sud.

Les **produits d'exportations** sont des produits qui ne poussent pas chez nous.

Ils doivent parcourir un long trajet depuis d'autres parties du monde.

La plupart des bananes cultivées dans les pays du Sud sont destinées au marché local.

Cela signifie que ceux qui les cultivent au Sud, en mangent principalement eux-mêmes la plus grande quantité .



Le **port d'Anvers** est la porte d'accès des bananes en Europe.

Les bananes destinées à l'exportation sont produites soit par de petits cultivateurs indépendants, soit par des entreprises locales ou de grandes entreprises multinationales.

Il existe donc à la fois de petites et de grandes plantations de bananes.

La banane est un fruit délicieux, mais pas facile à manipuler car la banane est très sensible à la dégradation. Les bananes peuvent brunir rapidement.



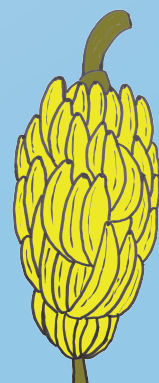
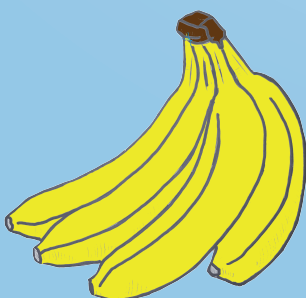
*Je viens de très loin,
je viens des pays où il fait très chaud et
humide, je viens des pays
autour de l'équateur:
**Amérique Centrale,
Amérique du Sud,
Afrique.***

Voir carte mondiale

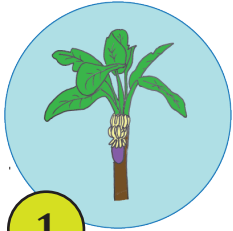
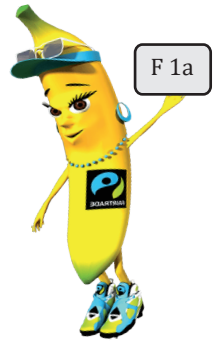


BON À SAVOIR

- * les bananes viennent des pays du Sud : Amérique Centrale, Amérique du Sud, Afrique, elles ne poussent pas chez nous.
- * le mot "banane" vient de la langue arabe "banan" et signifie "doigt"
- * les bananes ont beaucoup de vitamines
- * elle ont des substances qui rendent heureux
- * elles favorisent la concentration
- * elles ne poussent pas sur un arbre mais sur une grande plante : le bananier
- * le bananier porte seulement une fois un régime de fruits qui porte environ 200 bananes
- * les bananes sont une sorte de baie
- * une banane est composée de 75 % d'eau
- * la banane a une forme recourbée parce qu'elle pousse sur le régime vers le haut, vers la lumière
- * en moyenne, chaque Luxembourgeois consomme 7,6 kg de bananes par an, dont 2 kg de bananes Fairtrade
- * 30,50 % des bananes vendues chez nous portent le label Fairtrade. Cela signifie que 30,5 bananes sur 100 sont achetées dans des conditions équitables
- * frotter une piqûre d'un moustique avec la partie intérieure de la peau d'une banane peut faire disparaître la douleur



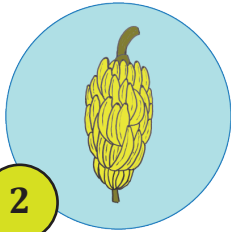
Le voyage de Anna Banana



1

Le bananier

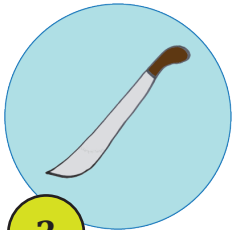
Les bananes proviennent d'une plante appelée "le bananier".
Le bananier a normalement une hauteur de 3 à 8 m.
Il porte une seule fois des fruits. Après la récolte, il est abattu.



2

Le régime de bananes

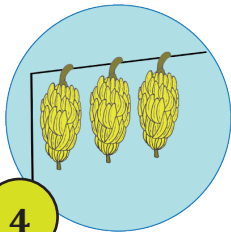
Au bout de 5 à 6 mois une fleur éclot au bananier. C'est dans cette fleur que se développe le régime de bananes. Après 9 mois, il est prêt à être récolté. Un régime de bananes pèse entre 20 et 50 kilos.



3

Le coupage

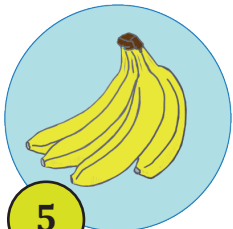
Le régime de bananes est coupé à l'aide d'un couteau appelé "la machette".
Quand il est coupé, il tombe sur un coussin posé sur l'épaule du cueilleur.



4

Le système de câbles

Grâce à un système pratique de câbles "cable via", les plus gros régimes ne doivent pas être portés; ils glissent jusqu'aux bacs de lavage.



5

Les mains de bananes

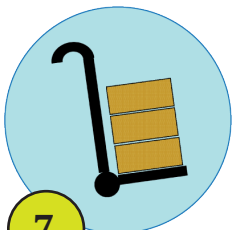
Les grands régimes sont découpés en plusieurs petits tronçons appelés "les mains de bananes".



6

Le bac de lavage

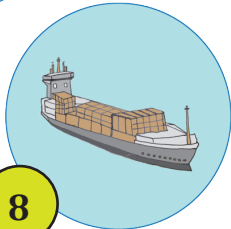
Les mains de bananes sont plongées dans un bain contenant un liquide spécial pour les désinfecter et pour arrêter le mûrissage des bananes qui doivent encore parcourir un long trajet avant d'arriver chez nous en Europe.



7

L'emballage

Après le lavage, les bananes sont étiquetées à la main par les travailleurs.
Ensuite elles sont emballées dans des caisses.

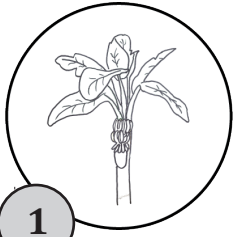
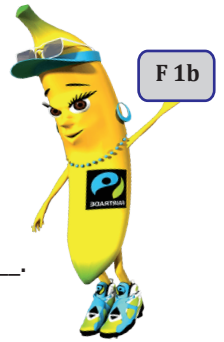


8

Le transport

Les bananes sont chargées sur un bananier (navire) qui les transporte dans nos pays. Le trajet dure 6 à 17 jours.

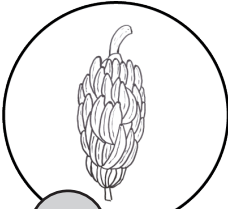
Le voyage de Anna Banana



1

Le bananier

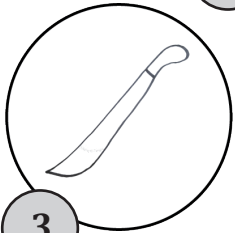
Les bananes proviennent d'une plante appelée: le _____.
Le bananier a normalement une hauteur de 3 à ____ m.
Il porte une seule fois des fruits. Après la récolte, il est _____.



2

Le régime de bananes

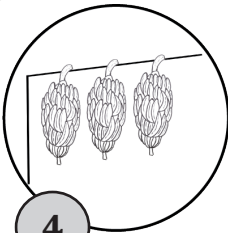
Au bout de 5 à ____ mois une fleur éclot au bananier. C'est dans cette fleur que se développe le _____ de bananes. Après ____ mois, il est prêt à être récolté. Un régime de bananes pèse entre 20 et ____ kilos.



3

Le coupage

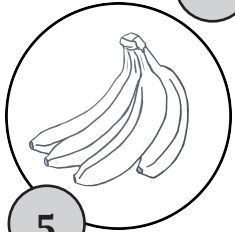
Le régime de bananes est coupé à l'aide d'un couteau appelé "la _____".
Quand il est coupé, il tombe sur un _____ posé sur l'épaule du cueilleur.



4

Le système de câbles

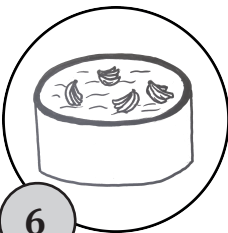
Grâce à un système pratique de _____ "cable via", les plus gros régimes ne doivent pas être portés; ils _____ jusqu'aux bacs de lavage.



5

Les mains de bananes

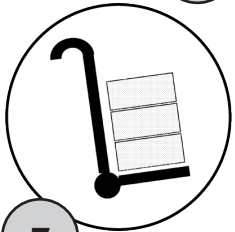
Les grands régimes sont découpés en plusieurs petits tronçons appelés "les _____ de bananes".



6

Le bac de lavage

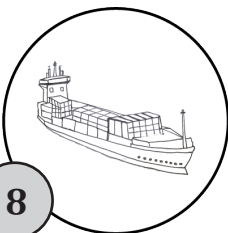
Les mains de bananes sont plongées dans un _____ contenant un liquide spécial pour les _____ et pour arrêter le _____ des bananes qui doivent encore parcourir un long trajet avant d'arriver chez nous en Europe.



7

L'emballage

Après le lavage, les bananes sont _____ à la _____ par les travailleurs.
Ensuite elles sont _____ dans des caisses.



8

Le transport

Les bananes sont chargées sur un bananier, un _____ qui les transporte dans nos pays. Le trajet dure 6 à ____ jours.

Règlement du jeu Banana Split

(à jouer avant qu'on ait parlé de Fairtrade)



Objectif

- introduction du chemin parcouru par la banane : que se passe-t-il avant qu'une banane arrive jusqu'à notre table ?
- montrer clairement quelle part du produit de la vente des bananes revient à qui.

Comment jouer le jeu ?

Divisez la classe en 5 groupes : chaque groupe représente un maillon de la chaîne de la route parcourue par la banane depuis la plantation au Sud jusqu'à notre table.

Matériel

> 5 fiches de rôles :

- **l'ouvrier** (il travaille dans la plantation de bananes)
- **le propriétaire de la plantation de bananes** (la plantation lui appartient)
- **l'exportateur** (il achète les bananes dans le Sud avant de les faire expédier)
- **l'importateur et mûrisseur** (il réceptionne les bananes dans le port et les revend)
- **le directeur du supermarché** (il vend les bananes dans ses magasins)

> 5 badges (pour épingler ou mettre autour du cou)

> feuille photo banane coupée

> logo Fairtrade

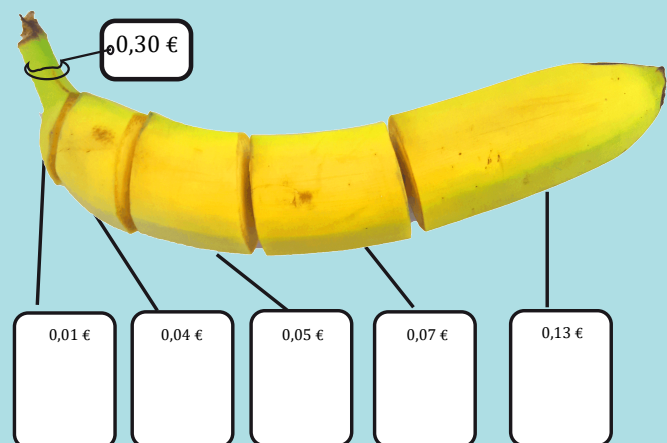
Le jeu

1er tour :

- > formez 5 groupes et donnez à chaque groupe une fiche qui décrit leur rôle et un badge de la personne que le groupe représente.
- > donnez leur le temps de lire attentivement leur rôle. Laissez - les réfléchir dans le groupe.

2ième tour :

- > montrer la photo d'une banane coupée en 5 parts différentes (ou copiez et coupez la banane pour montrer en classe)
- > faites-leur savoir que la banane coûte 0,30 €



- demandez aux groupes quelle part ils pensent qu'ils devraient recevoir des 5 parts pour le travail qu'ils effectuent
- demandez leur de réfléchir à des arguments expliquant pourquoi ils méritent la part choisie et d'ensuite en discuter entre eux dans le groupe
- demandez à chaque groupe d'expliquer leur choix et de mettre leur badge à côté de la part de banane qu'ils croient qu'ils méritent (ou notez le sur la photo de la banane)

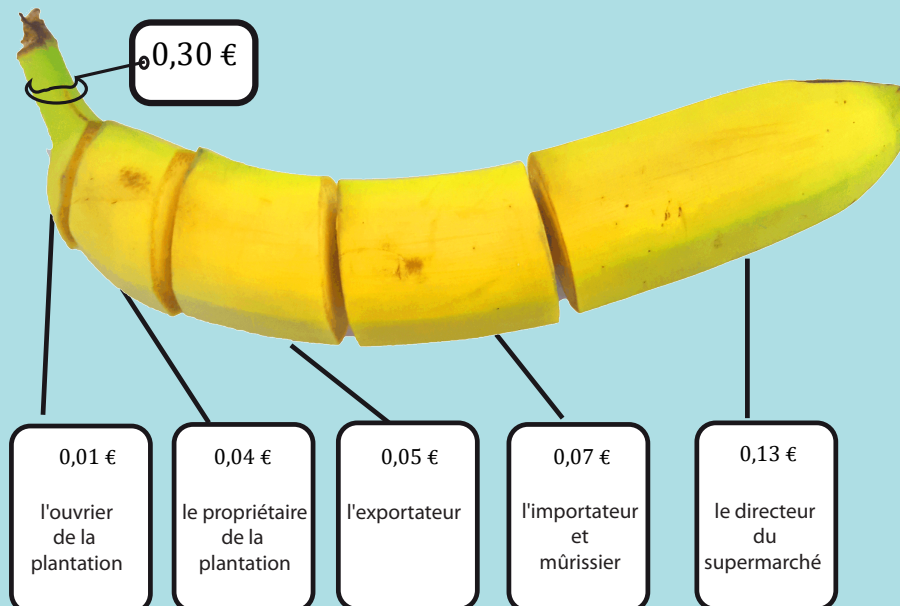
Probablement les 5 groupes ont choisi des parts identiques.

Les groupes doivent donc négocier comment répartir les 5 parts qui sont disponibles. Choisissez un porte-parole de chaque groupe pour négocier.

3ième tour :

Quand les élèves ont convenu d'une part pour chaque groupe, vous pouvez leur expliquer comment les choses se passent en réalité.

Montrez la photo de la banane coupée et ajoutez la personne en dessous de la part qu'elle reçoit en réalité.



Discussion

Pensez- vous que cette répartition soit équitable ?

- > réactions spontanées des élèves
- > à votre avis qui devrait recevoir le plus et pourquoi ?
- > quel impact cette situation a-t-elle sur la vie des ouvriers ?
- > que pourrait-on faire pour changer cette situation ?
- > nous sommes ceux qui achetent les bananes, quelle rôle y pourrions- nous jouer ?
- > seriez-vous prêts à payer un peu plus pour vos bananes si vous saviez que les ouvriers et les producteurs recevaient un prix équitable ?

4ième tour :

Montrez le label "Fairtrade" aux élèves

- > réactions spontanées des élèves
- > qui a déjà vu ce logo ? qu'est-ce qu'il veut nous dire ?

pour en savoir plus on va regarder un film: **voir page 10**

Philosophie du jeu

- > Par les produits que nous achetons et consommons, nous sommes liés à des gens dans le monde entier.
- > Un grand nombre de produits que nous achetons chez nous sont produits sur base d'ingrédients et de matières premières que nous importons depuis des pays en Afrique, en Asie et en Amérique du Sud.
- > Nombreux sont les ouvriers qui ne gagnent pas assez d'argent pour satisfaire leurs besoins fondamentaux: la nourriture, le logement, les vêtements, les médicaments et la scolarité de leurs enfants.
- > Le label Fairtrade a été lancé pour que nous, les acheteurs, nous puissions contribuer concrètement à ce que les paysans du Sud puissent travailler dans des conditions humainement dignes et reçoivent un revenu équitable.

Le jeu **Banana Split**

recto



Ici tu trouves les 5 fiches de rôles pour le jeu :

- l'ouvrier
- le propriétaire de plantation
- l'exportateur
- l'importateur et mûrisseur
- le directeur du supermarché

L'ouvrier



- Je travaille 10 heures par jour
- je dois sélectionner les meilleures bananes
- je lave les bananes, mes mains sont en permanence dans l'eau.
- je dois utiliser des engrais et des pesticides qui provoquent de graves problèmes de santé.



Je suis très inquiet:

- est-ce que j'aurai assez d'argent pour acheter à manger ?
- est-ce que je pourrai envoyer mes enfants à l'école ?
- est-ce que je pourrai payer un médecin en cas de maladie?
- est-ce que je pourrai une fois m'acheter une maison ?

Le propriétaire de la plantation



J'ai beaucoup de frais.

- les frais **pour la plantation**:
Je dois acheter des outils et des machines, du carburant pour mes avions, des pesticides, de nouveaux terrains pour pouvoir planter.
- les frais **d'avocats** quand il y a des plaintes
- les frais **de déchets** :
les fruits qu'on vend doivent être parfaits, les autres sont jetés.
- J'ai toujours **le risque** d'une mauvaise récolte.



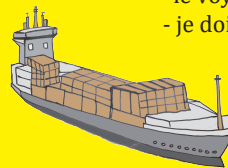
L'exportateur



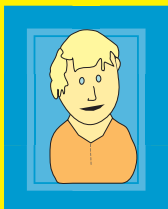
Je suis responsable pour transporter les bananes des pays de production jusqu'en Europe.

J'ai beaucoup de frais :

- les **navires** et leur **entretien** coûtent très cher
- beaucoup de **carburant** est nécessaire pour ces longs voyages
- je dois souscrire des **assurances** qui sont très chères pour le cas où une **cargaison** est perdue ou endommagée
- je dois acheter de gros **frigos** pour conserver les bananes afin qu'elles arrêtent de mûrir pendant le voyage en bateau
- je dois payer des **frais d'amarrage** dans le port

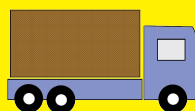


L'importateur et mûrisseur

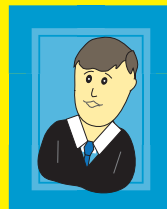


Dès que les bananes arrivent en Europe, je suis responsable pour les faire transporter dans les grands centres de mûrissement et puis dans les supermarchés.

- j'ai des **contrats** avec les propriétaires des plantations et le directeur du supermarché. Chaque semaine je dois acheter des bananes chez le propriétaire et les fournir au supermarché.
- je dois payer une **licence** (=accord) pour pouvoir importer les bananes en Europe.
- je dois payer le **gaz de mûrissement** pour faire mûrir les bananes au centre de mûrissement.
- après le mûrissement, les bananes doivent être réemballées, je dois payer l'**emballage** et les **ouvriers**.

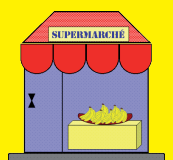


Le directeur du supermarché



Je suis le directeur du supermarché

- Je dois payer mon **personnel** qui travaille dans mes magasins
- j'ai des frais **de loyer, d'électricité, de chauffage, de transport, d'uniformes du personnel, de sachets..**
- j'ai des frais de **publicité**
- je perds des clients si mes **produits** ne sont pas bons
- je dois toujours avoir de nouvelles idées pour devancer la **concurrence**



Le jeu **Banana Split**

verso



Jeu

**BANANA
SPLIT**



FAIRTRADE
LËTZEBUERG



Jeu

**BANANA
SPLIT**



FAIRTRADE
LËTZEBUERG



Jeu

**BANANA
SPLIT**



FAIRTRADE
LËTZEBUERG



Jeu

**BANANA
SPLIT**



FAIRTRADE
LËTZEBUERG



Jeu

**BANANA
SPLIT**

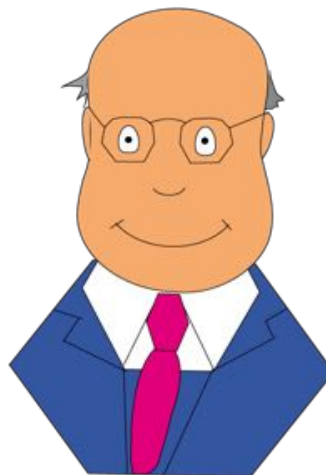


FAIRTRADE
LËTZEBUERG

Je suis l'ouvrier



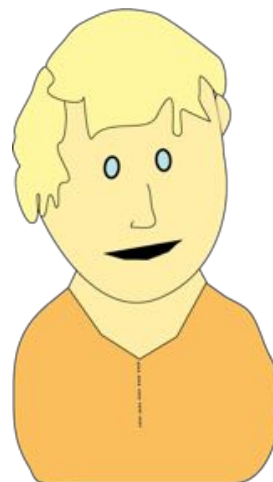
Je suis le propriétaire



Je suis l'exportateur

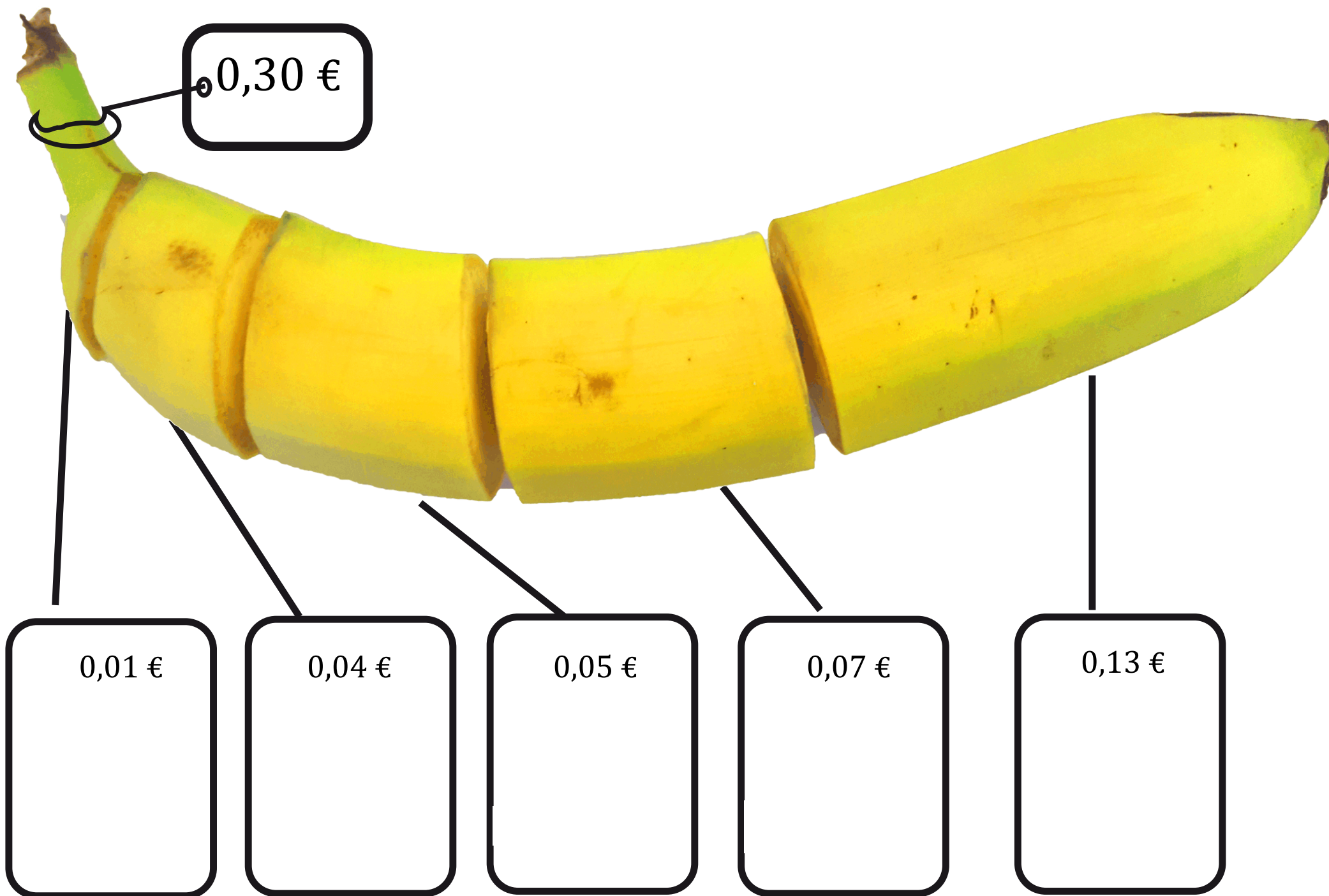


Je suis l'importateur



Je suis le directeur







0,30 €

0,01 €
l'ouvrier
de la
plantation

0,04 €
le propriétaire
de la
plantation

0,05 €
l'exportateur

0,07 €
l'importateur
et
mûrisseur

0,13 €
le directeur
du
supermarché



QUEL EST L'IMPACT DE FAIRTRADE?



Regardez d'abord les films de Leydi Jimena sur le site de www.fairtradeschool.be ou sur youtube
Pour regarder les films sur youtube, indiquez les titres suivants:

1. Mais d'où vient la banane ?
2. Le Fairtrade corrige les injustices ?
3. Du Pérou jusque chez nous ?



Le père de Leydi Jimena est un producteur de bananes, membre de l'organisation **Fairtrade Appbosa**. Celle-ci est une **coopérative** dont les producteurs sont membres. La coopérative est une organisation au sein de laquelle de nombreux cultivateurs de bananes se sont regroupés pour obtenir un prix équitable pour leurs bananes. La coopérative mène toutes les négociations. Ensemble ils sont forts ! Grâce à Fairtrade la coopérative bénéficie d'un **prix minimum Fairtrade** qui tient compte de la nature du travail et des efforts fournis.

Mais la coopérative reçoit aussi une **prime Fairtrade**. C'est une somme d'argent que la coopérative reçoit en supplément du prix des bananes, parce qu'elle est certifiée Fairtrade. Avec cette somme d'argent, elle fait des achats ou des investissements qui rendent la vie des paysans, de leurs familles et de la communauté villageoise meilleure ou plus simple. Les paysans décident ensemble des projets auxquels ils affecteront l'argent de cette prime : construction d'une école, installations sanitaires, formations pour améliorer la qualité des bananes...



Bien des choses changent grâce à Fairtrade...

Appbosa existe depuis 14 ans déjà. Cette coopérative a été créée en 2003 par une centaine de producteurs de bananes. Dès le début, ils ont décidé de produire exclusivement des bananes Fairtrade biologiques. Aujourd'hui, la coopérative compte 450 membres. Ils forment une communauté forte. Le système Fairtrade les soutient afin que les paysans assument de plus en plus de **tâches par eux-mêmes** (par exemple la cueillette et l'emballage des bananes).

Un des grands avantages de ce système est qu'ils peuvent négocier un **meilleur prix**, parce qu'ils fournissent un meilleur service.

Grâce à ces revenus supplémentaires, ils ont également investi dans **leurs propres stations de travail** où les bananes sont lavées et emballées. En 2008, Appbosa a même décidé de prendre en charge l'exportation.

Bricolage le tatouage banane



Prends une banane et un cure-dents.
Pique un mot ou un dessin qui te
fait penser à Fairtrade dans l'épluchure
de la banane, p. ex. **le label Fairtrade**

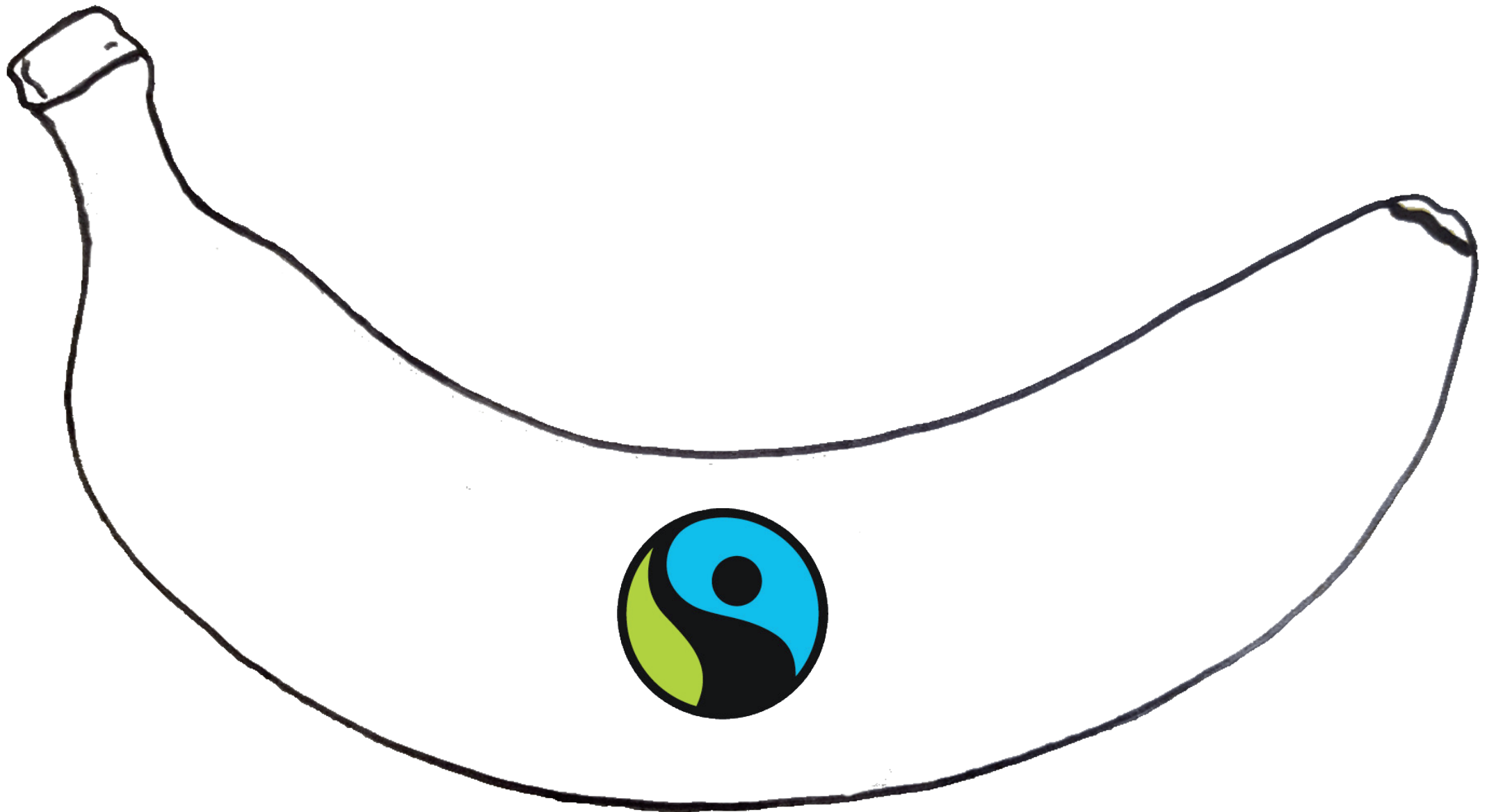
Recette

200 ml de lait
1 c. à soupe de sucre **Fairtrade**
1 banane **Fairtrade**
(1 boule de glace vanille ou 1 morceau
de glace=option facultative)
mixer le tout



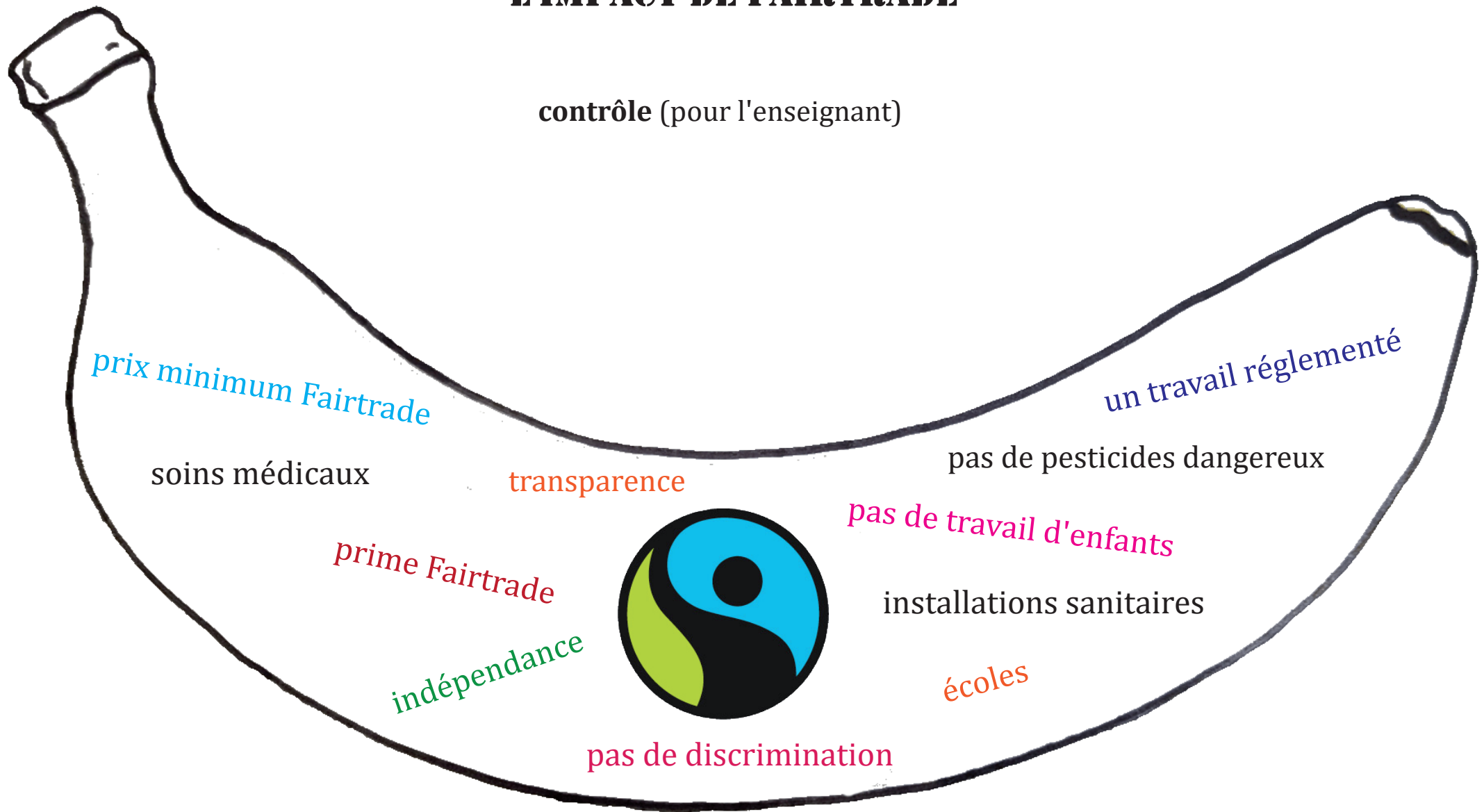
un
Milkshake
banane
FAIRTRADE

L'IMPACT DE FAIRTRADE



Écris dans la banane, en différentes couleurs, tout ce qui a changé pour les producteurs de bananes aux pays du sud grâce à Fairtrade.

L'IMPACT DE FAIRTRADE



1. alternative : les élèves remplissent la banane sans indications de l'enseignant. Le maître pourra compléter plus tard.
2. alternative : les élèves reçoivent les indications de l'enseignant et les remplissent dans la banane . Ils approfondissent les mots en les écrivant soigneusement en couleurs.